

難攻不落の鬼門形を徹底研究

徹底研究 一合マス

変化の多い難攻不落の形を徹底研究
基本形～攻めの変化形を動画で解説
第一巻～第三巻販売開始！ 解説：桑本晋平

知っているようで 実は知らない

一合マスは囲碁におけるスミの基本形でありながら、その実状を理解している人は果たしてどれだけいるでしょうか。

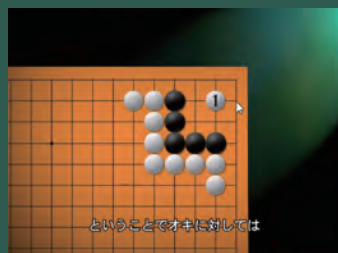
その変化は膨大で、プロですら間違えることがあると言われています。

この動画シリーズ「徹底研究一合マス」では、この一合マスを徹底的に研究していきます。正解手順の丸暗記だけでは伺い知ることができない、なぜこの手を打つのか？ といった深い理解のために、プロ囲碁棋士の桑本晋平七段が徹底的に解説する動画シリーズとなっています。

第一巻から第三巻では、一合マスの基本の形のダメが全てつまった場合とダメが空いた場合を、詳細に解説しています。

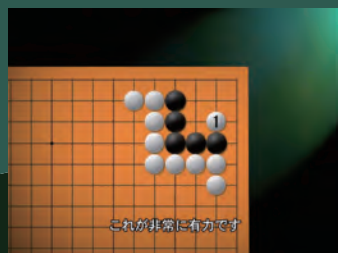
第一巻：基本形

第一巻では、一合マスの基本形として一般的な攻め方を俯瞰した後、王道のオキから始まる攻防を細かく見ていきます。



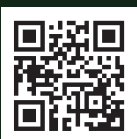
第二巻：

攻めの変化形 その1
第二巻では、攻めの変化形であるツケからの攻防を解説します。



第三巻：

攻めの変化形 その2
第三巻では、攻めの変化形その2として、ハネから始まる攻防を解説します。



この動画は、動画配信サイト Filmuy からダウンロード購入できます。

各巻¥500(税込) 詳細は、イフウの Web サイトをご確認ください！

<https://ifuu.info/>